

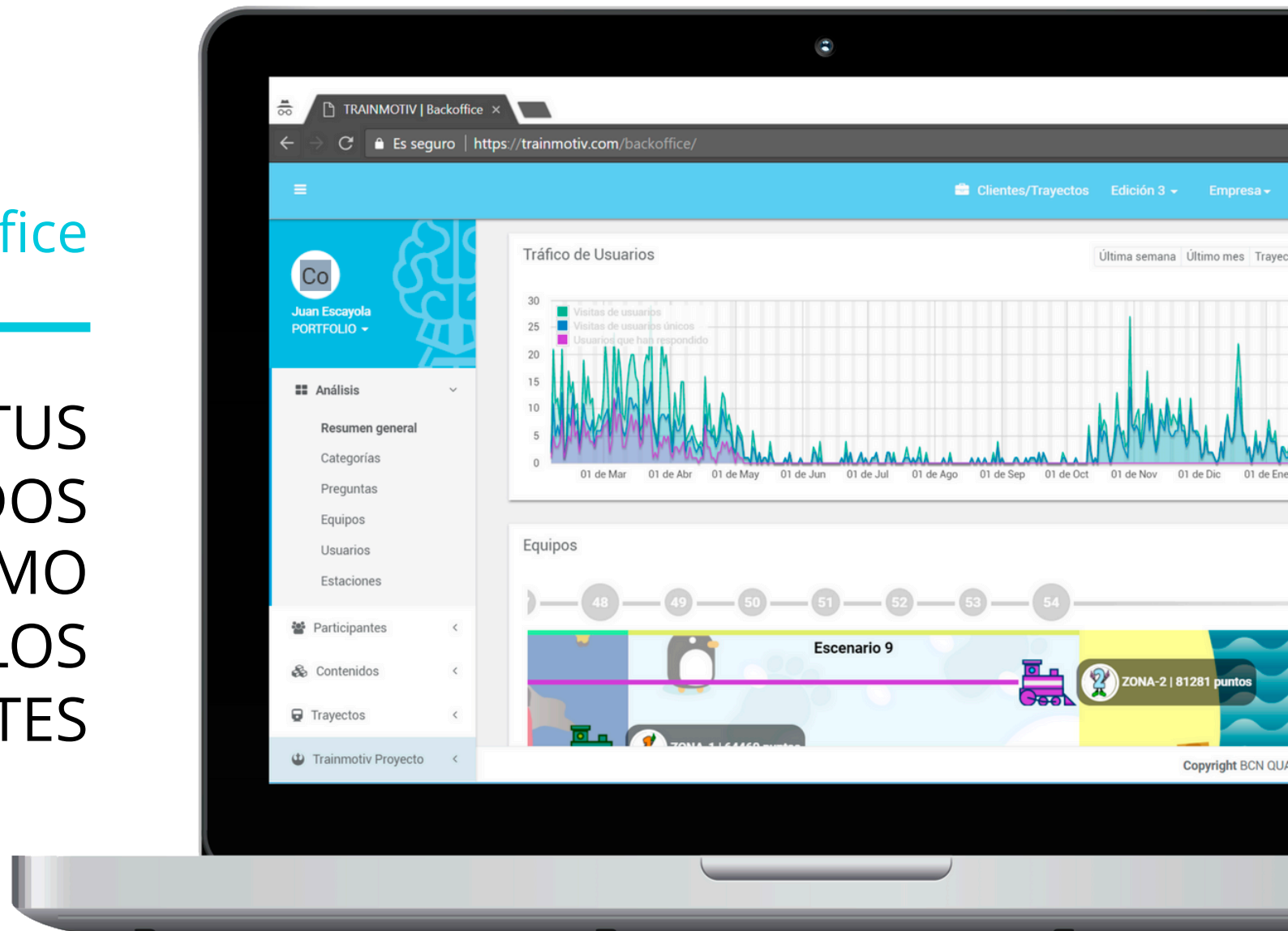


trainmotiv

APRENDER JUGANDO

Trainmotiv.com/backoffice

GESTIONA TUS
CONTENIDOS
Y ANALIZA CÓMO
PROGRESAN LOS
PARTICIPANTES



¿CÓMO FUNCIONA EL BACKOFFICE?

Un **panel de control** para gestionar:

- **CONTENIDOS**
Preguntas, categorías, estaciones...
- **USUARIOS**
Participantes y equipos
- **ESTADÍSTICAS**
Datos de acceso y rendimiento de la formación



ESTRUCTURA

Trainmotiv está estructurado de la siguiente manera:

TRAYECTOS

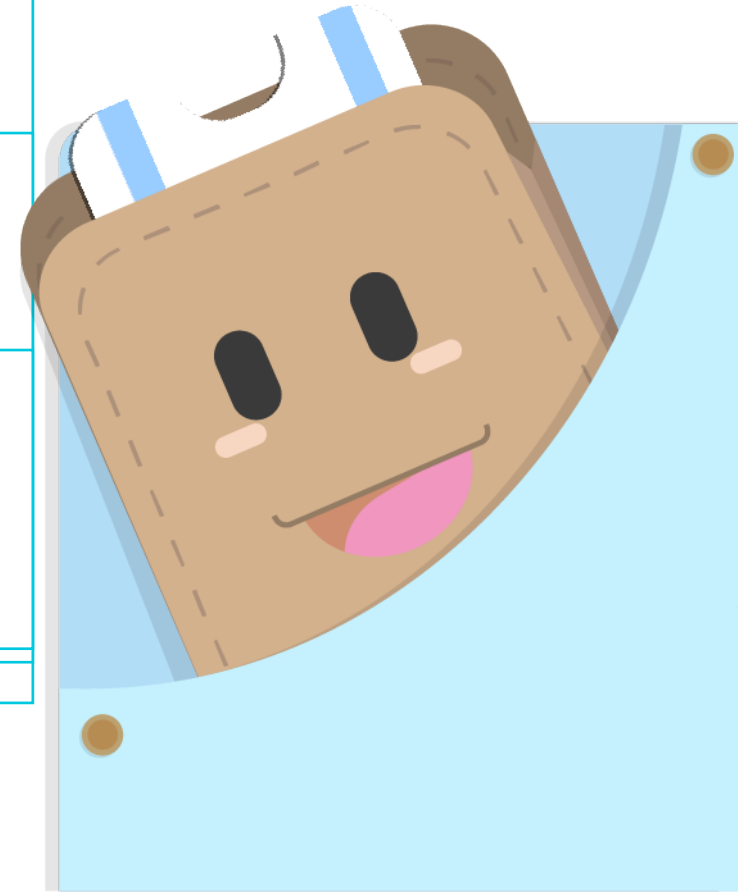
- Son los ciclos formativos que pueden contener preguntas de diferentes temáticas. Se representan mediante billetes a los que cada jugador accede al inicio del juego o a través de la billetera.

ESCENARIOS

- Cada escenario se compone por 5 estaciones con un mínimo de 10 preguntas cada uno, y una sexta estación de repaso donde se verán las preguntas falladas anteriormente.

PREGUNTAS

- Hay 3 opciones de preguntas: de respuesta única (con cuatro posibles respuestas y una correcta), de ordenación (con respuestas a ordenar de mayor a menor o viceversa) y de relación (emparejamiento de respuestas). Incluyen una explicación, o varias, según lo que responda el usuario y pueden incluir imágenes y video.



1

CONTENIDOS

- Pregunta tipo **respuesta única**: tiene un **enunciado (máx. 2000 caracteres)**, una **respuesta correcta y tres erróneas**, además de una explicación que podrá incluir **videos o imágenes**.
- Podremos clasificarla por **categoría y dificultad**.
- Cada escenario requiere un mínimo de 50 preguntas.

EDITOR DE TEXTO O CARGA EN BLOQUE POR EXCEL



The screenshot shows a text editor window titled "Pregunta 146" with a character count of "1867". The editor includes a toolbar with icons for cut, copy, paste, undo, redo, link, unlink, and a flag. It also has buttons for bold (B), italic (I), underline (U), subscript (x₂), and superscript (x²). Below the toolbar are dropdown menus for "Estilo" and "Formato", and buttons for "Listado" (bulleted and numbered), "Insertar" (with a Greek letter Omega symbol), and "Fuente HTML". The main text area contains the question: "Los problemas a la hora de evaluar variables de significado incierto en diagnóstico prenatal tras un microarray genómico proceden de:". At the bottom, there is a button labeled "Seleccionar imagen" and a note "Máximo 1MB".

Trayectos

Estaciones

Escenarios

Preguntas

1

CONTENIDOS

- Pregunta **tipo ordenación**: tiene un **enunciado (máx. 2000 caracteres)**, varias **respuestas a ordenar (30 caracteres) de manera ascendente o descendente** y una explicación que podrá incluir videos o imágenes.
- Podremos clasificarla por **categoría y dificultad**.
- Cada escenario requiere un mínimo de 50 preguntas.

EDITOR DE TEXTO O CARGA EN BLOQUE POR EXCEL

Pregunta 146 1867

Los problemas a la hora de evaluar variables de significado incierto en diagnóstico prenatal tras un microarray genómico proceden de:

Seleccionar imagen Máximo 1MB

Contenido a ordenar + -

Contenido 1

Contenido 2

Contenido 3

Contenido 4

Trayectos

Estaciones

Escenarios

Preguntas

1

CONTENIDOS

- Pregunta **tipo relación**: tienen un **enunciado (máx. 2000 caracteres)**, **varias respuestas a emparejar (30 caracteres)** en función de su relación y una explicación que podrá incluir videos o imágenes.
- Podremos clasificarla por **categoría y dificultad**.
- Cada escenario requiere un mínimo de 50 preguntas.

EDITOR DE TEXTO O CARGA EN BLOQUE POR EXCEL

Pregunta 146 1867

Los problemas a la hora de evaluar variables de significado incierto en diagnóstico prenatal tras un microarray genómico proceden de:

Primera pareja:

Segunda pareja:

Tercera pareja:

Seleccionar imagen Máximo 1MB

Trayectos

Estaciones

Escenarios

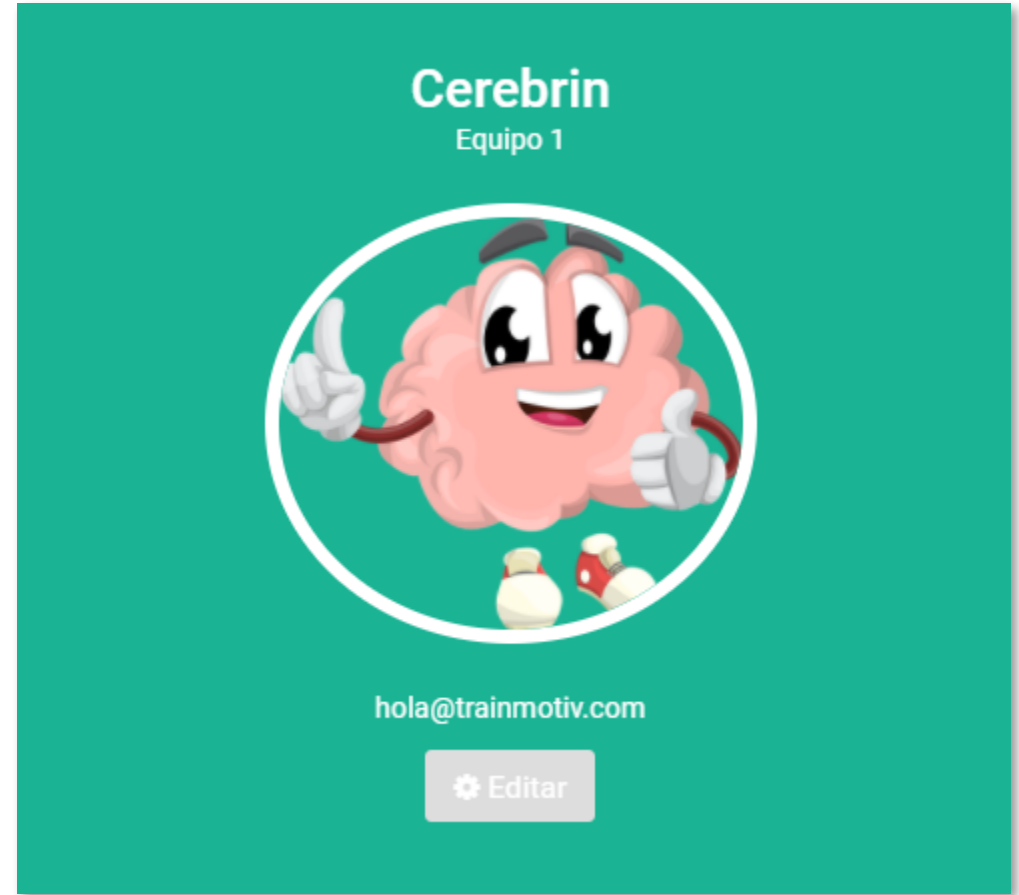
Preguntas

2

USUARIOS

Podemos crear y editar la información de usuario como:

- Nombre
- Contraseña
- Imagen de perfil
- Provincia
- Equipo

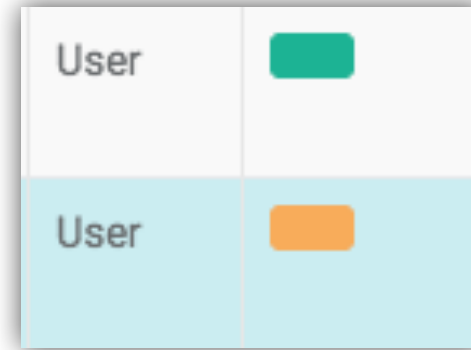


2

USUARIOS

Podemos **activar o poner en reposo** un usuario para permitirle o no empezar un trayecto.

Cuando un usuario en reposo inicia sesión en Trainmotiv...



ACTIVO

EN REPOSO



EQUIPOS

Podemos agrupar a los usuarios por equipos de la manera que queramos: por zonas, departamentos, perfiles...

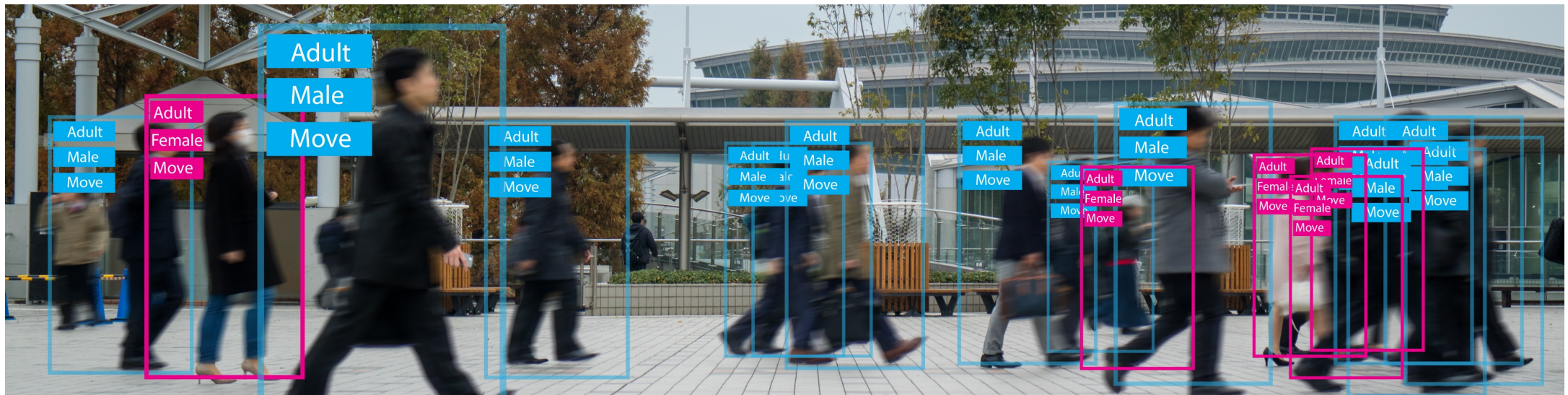
Equipos



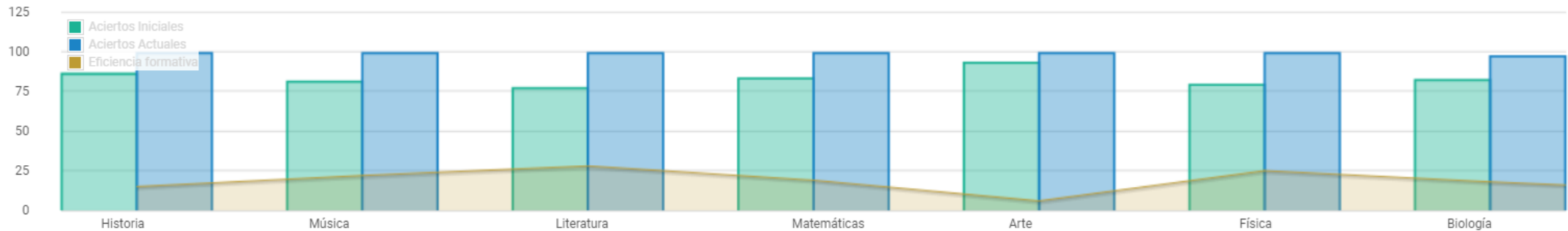
3

ESTADÍSTICAS

Queremos que cada participante acierte el 100% de las preguntas al final de cada ciclo y **durante el mayor tiempo posible**



Evolución de conocimientos



ANÁLISIS Y TRAZABILIDAD

- ✓ Aciertos iniciales del usuario
- ✓ Aciertos actuales
- ✓ Índice de conocimiento
- ✓ Mejor categoría
- ✓ Peor categoría
- ✓ Puntuación
- ✓ Estaciones superadas: controles de evaluación
- ...



Disponible en:

 Web

 Android

 iOS



trainmotiv

Aprender jugando